



ПЗТА

## Клапаны (затворы) обратные подъемные ПЗТА.КО



Обратите внимание! Предприятие-изготовитель оставляет за собой право на внесение изменений в конструкцию изделий при её модернизации. Для получения актуальной информации и правильного подбора оборудования, просим обращаться к нашим специалистам. В каталоге представлена только серийная продукция, предприятие изготавливает широкую номенклатуру оборудования по требованию заказчика.

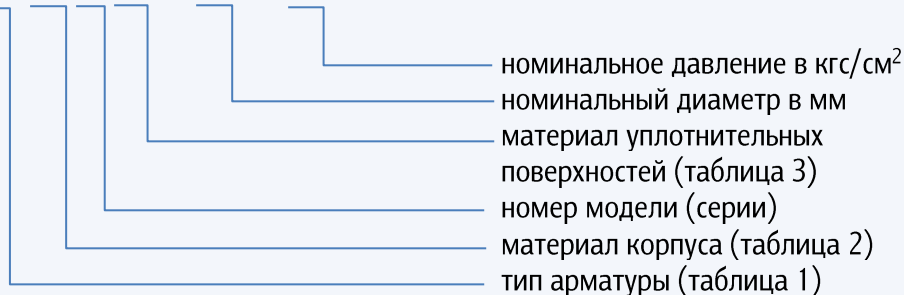


# Условное обозначение и маркировка

При заказе продукции наименование изделия можно указывать как по обозначению таблицы фигур, так и по обозначению номера чертежа.

## СТРУКТУРА ОБОЗНАЧЕНИЯ ИЗДЕЛИЯ ПО ТАБЛИЦЕ ФИГУР В СООТВЕТСТВИИ СТ ЦКБА 023-215 ВКЛЮЧАЕТ:

XX XX X XX DN XX PN XX



## СТРУКТУРА УСЛОВНОГО ОБОЗНАЧЕНИЯ ИЗДЕЛИЯ ПО НОМЕРУ ЧЕРТЕЖА ВКЛЮЧАЕТ:

ПЗТА XX XX XX XX XX XX - XX

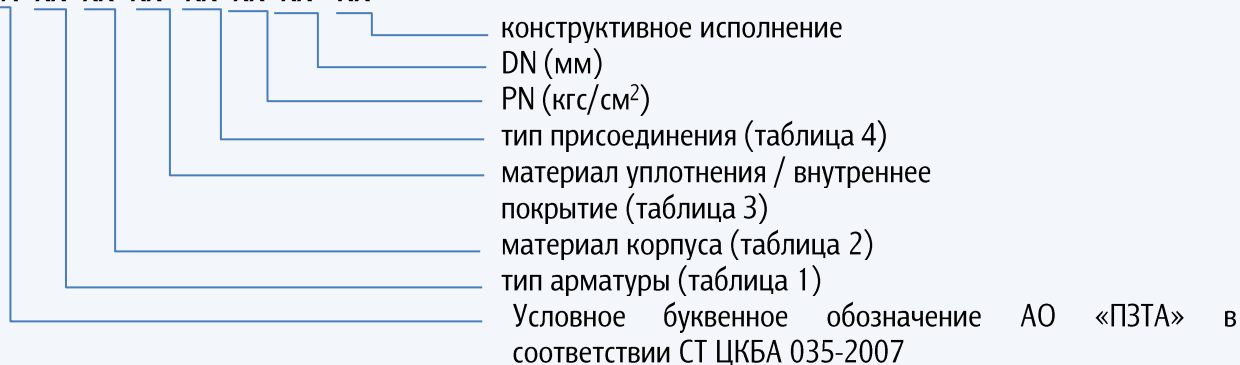


Таблица 1. ТИП АРМАТУРЫ

Обозначение по номеру чертежа	Обозначение по таблице фигур	Тип арматуры
КО	16	Клапан обратный (подъемный, приемный с сеткой)
30	19	Затвор обратный (клапан обратный поворотный), клапан герметический

Таблица 2. МАТЕРИАЛ КОРПУСА

Обозначение по номеру чертежа	Обозначение по таблице фигур	Материал корпуса
1	с	Углеродистая сталь
2	лс	Легированная сталь
3	нж	Коррозионностойкая (нержавеющая) сталь
4	ч	Серый чугун, ковкий чугун, высокопрочный чугун
5	кч	Ковкий чугун
6	вч	Высокопрочный чугун
7	б	Латунь, бронза
9	п	Пластмассы, фторопласт и его модификации
11	тн	Титановый сплав
12	а	Алюминий



Таблица 3. МАТЕРИАЛ УПЛОТНЕНИЯ / ВНУТРЕННЕЕ ПОКРЫТИЕ

Обозначение по номеру чертежа	Обозначение по таблице фигур	Материал уплотнения
1	бк	Без вставных или наплавленных колец (седло выполнено непосредственно на корпусе)
2	бр	Латунь, бронза
3	нж	Нержавеющая сталь
4	п	Пластмассы, фторопласт и его модификации
5	р	Резина и другие эластомеры
6	г	Графит (ТРГ, пирографит, углекон)
<b>Внутреннее покрытие</b>		
20	гм	Резина (гуммирование)
21	эм	Эмаль (эмалирование)
22	св	Свинец (свинцевание)
23		Пластмасса (футерование пластмассой)
24	н	Найрит (футерование найритом)
25	фт	Фторопласт (футерование фторопластом)
26	кр	Керамика

Таблица 4. ТИП ПРИСОЕДИНЕНИЯ

Обозначение по номеру чертежа	Тип присоединения
0	Фланцевое
1	Фланцевое исполнение В ГОСТ 33259
2	Фланцевое исполнение Е ГОСТ 33259
3	Фланцевое исполнение F ГОСТ 33259
4	Фланцевое исполнение С ГОСТ 33259
5	Фланцевое исполнение D ГОСТ 33259
6	Фланцевое исполнение К ГОСТ 33259
7	Фланцевое исполнение J ГОСТ 33259
8	Фланцевое исполнение L ГОСТ 33259
9	Фланцевое исполнение М ГОСТ 33259
10	Под приварку
11	Межфланцевое (стяжное)
12	Муфтовое
13	Штуцерное
14	Цапковое
15	Ниппельное

# Клапаны (затворы) обратные подъемные ПЗТА.КО

## 16с26п, 16с26п1, 16с26п2.

Изготовление и поставка по ТУ 3700-005-92853012-2012

Сертификат соответствия требованиям ТР ТС 032/2013 ЕАЭС RU C-RU.АБ53.В.05854/22 до 10.10.2027 г.

Декларация о соответствии требованиям ТР ТС 032/2013 ЕАЭС N RU Д-RU.РА07.В.32139/22 до 11.10.2027 г.

Декларация о соответствии требованиям ТР ТС 010/2011 ЕАЭС N RU Д-RU.РА04.В.77825/24 до 10.06.2029 г.

### Назначение и характеристики

Клапан обратный применяется для предотвращения обратного потока среды на трубопроводах

**Диаметр условного прохода DN мм:** 20

**Номинальное давление PN МПа (кгс/см<sup>2</sup>):** 6,3 (63)

**Рабочая среда:** хладоны 12, 22, 502 с маслами ХФ 12-16, ХС-40, ХМ35, ХА-30, ХФ-22-24, ХФ-22с-16, ПМТС-5, масло ХМ-50; аммиак с маслами ХА, ХА-23, ХА-30.

**Класс герметичности:** по ГОСТ 9544

**Присоединение к трубопроводу:** межфланцевое, межфланцевое с фланцами для приварки трубопроводу, под приварку.

**Гарантии:** 12 месяцев со дня ввода в эксплуатацию, 18 месяцев с момента отгрузки

### Пример условного обозначения по номеру чертежа

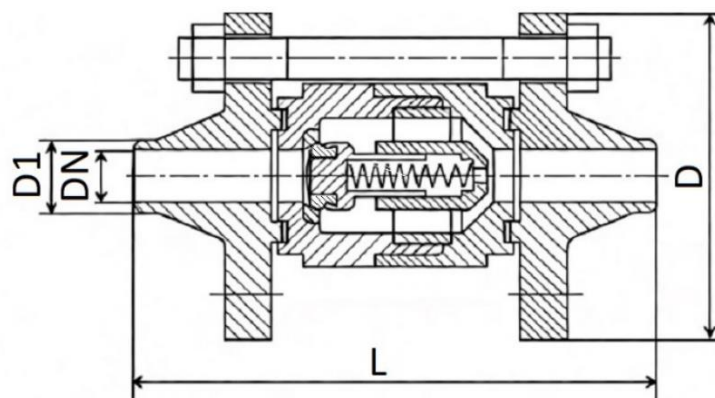
Клапан обратный 16с26п PN63 DN20, номинальным давлением 63 кгс/см<sup>2</sup>, номинальным диаметром 20 мм, корпусом из углеродистой стали и уплотнением из фторопласта, номер модели 26, с межфланцевым присоединением к трубопроводу: ПЗТА.КО.1.4.11.63.20-26.

### МАТЕРИАЛ ОСНОВНЫХ ДЕТАЛЕЙ

Наименование детали	16с26п	16с26п1	16с26п2
Присоединение к трубопроводу	межфланцевое с фланцами для приварки трубопроводу	межфланцевое	под приварку
Корпус, крышка	20	20	20

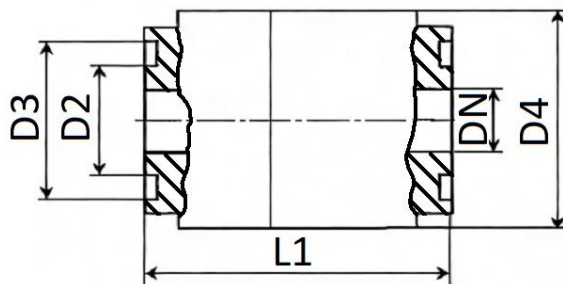
### ЭКСПЛУАТАЦИОННЫЕ ХАРАКТЕРИСТИКИ

Параметр	16с26п	16с26п1	16с26п2
Температура рабочей среды, °С	От - 40 до + 150	От - 40 до + 150	От - 40 до + 150
Температура окружающей среды, °С	От - 40 до + 40	От - 40 до + 40	От - 40 до + 40
Климатическое исполнение	У1	У1	У1



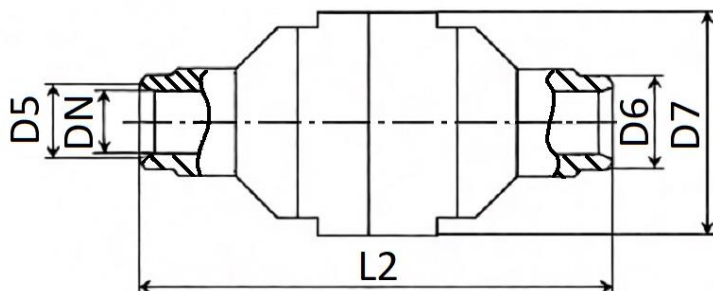
ГАБАРИТНЫЕ И ПРИСОЕДИНИТЕЛЬНЫЕ РАЗМЕРЫ

PN 6,3 МПа				
DN, мм	Размеры, мм			
	D	D1	L	Масса, кг
20	125	26	200	7,0



ГАБАРИТНЫЕ И ПРИСОЕДИНИТЕЛЬНЫЕ РАЗМЕРЫ

PN 6,3 МПа					
Размеры, мм					
DN, мм	D2	D3	D4	L1	Масса, кг
20	35	51	70	200	7,0



ГАБАРИТНЫЕ И ПРИСОЕДИНИТЕЛЬНЫЕ РАЗМЕРЫ

PN 6,3 МПа					
Размеры, мм					
DN, мм	D5	D6	D7	L2	Масса, кг
20	23	30	70	160	2,0